

# TARIFS ALSH

<b>PETITES VACANCES</b>	<b>QF inf. à 480€</b>	<b>QF de 480€ à 790€</b>	<b>QF sup. à 790€</b>
<u>Forfait de 2 jours</u>	<b>27,90 €</b>	<b>31,00 €</b>	<b>34,10 €</b>
<u>Forfait de 3 jours</u>	<b>40,50 €</b>	<b>45,00 €</b>	<b>49,50 €</b>
<u>Forfait de 4 jours</u>	<b>54,90 €</b>	<b>61,00 €</b>	<b>67,10 €</b>
<u>Forfait de 5 jours</u>	<b>68,40 €</b>	<b>76,00 €</b>	<b>83,60 €</b>

Le tarif maximum sera appliqué aux familles ne fournissant pas leur avis d'imposition.  
 Les coupons temps libre « vacances » seront à déduire de ces tarifs de base.  
 La réduction en fonction du quotient familial (voir périscolaire) est appliquée sur le solde.  
 Les autres formes de règlement seront également acceptées : MSA, CE, chèques vacances, CESU, prélèvements automatiques SEPA, etc.  
 Le paiement des activités doit avoir lieu obligatoirement lors de l'inscription. Seule la mise en place d'un prélèvement SEPA permet le règlement de l'inscription à échéance.

Attention : toute période de présence entamée est due en totalité

## Horaires Accueil de Loisirs

7 h 30 - 9 h 00 accueil  
 9 h 00 - 12 h 00 activités de loisirs  
 12 h 00 - 13 h 30 repas, temps calme et sieste  
 13 h 30 - 17 h 00 activités de loisirs (goûter inclus fourni par la structure)  
 17 h 00 - 18 h 00 départ échelonné des enfants

## INSCRIPTION

Je soussigné (e) Mme / M.....  
 Téléphone .....  
 Responsable légal de l'enfant ..... né (e) le .....

Inscrit celui-ci aux activités de l'Accueil de Loisirs :

- Lundi 5 mars**
- Mardi 6 mars**
- Mercredi 7 mars**
- Jeudi 8 mars**
- Vendredi 9 mars**

Fait à : ..... Le : .....  
 Signature :

**NB : Date limite des inscriptions le 21 février inclus**

# ACCUEIL DE LOISIRS DU 5 AU 9 MARS 2018



Imprimé par nos soins / Ne pas jeter sur la voie publique

**/ SOLIDARITÉ / ÉGALITÉ / CITOYENNETÉ / LAÏCITÉ**

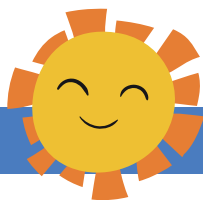


Toutes les activités à caractère sportif sont organisées de manière ludique et non intensive. La CAF de la Moselle et la commune d'Amanvillers participent au financement de cette action.

Rue des renards - 57865 AMANVILLERS  
 06.22.46.65.57 - periscolaire.amanvillers@pep57.org  
 www.pep57.org



# La Météo



## LES MATERNELLES

### Ateliers spécifiques

Chaque jour les enfants pourront profiter des ateliers en rotation afin de respecter leur rythme de concentration. Ces activités ont pour but de développer l'imaginaire de l'enfant ainsi que sa motricité, de se socialiser et de s'épanouir.

#### LUNDI

##### Matin

Jeux collectifs  
Mise en train  
Planning  
Règle de vie

##### Après-midi

Atelier créatif  
Balade pédagogique

#### MARDI

##### Matin

**Atelier scientifique** : Océan durable  
Jeux collectifs  
Jeux de construction

##### Après-midi

**Atelier créatif** : station météo

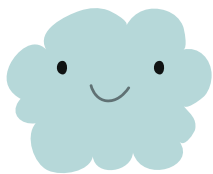
#### MERCREDI

##### Matin

**Atelier créatif** : autour de l'arc-en-ciel  
**Atelier culinaire** : Soupe aux légumes de saison

##### Après-midi

Jeux autour du thème  
Brico rigolo



#### JEUDI

##### Matin

**Atelier créatif** : préparation du grand jeu  
Atelier conte ou littérature de jeunesse

##### Après-midi

**Grand jeu** : kermesse

#### VENDREDI

##### Matin

Jeux collectifs  
Jeux de société  
Bricolage

##### Après-midi

**Sortie** : snowhall

### Objectifs pédagogiques

- Favoriser la créativité et l'imaginaire des enfants à travers des activités variées autour d'un thème bien particulier
- Faire découvrir différents moyens d'expression selon les activités proposées
- Faire découvrir aux enfants d'autres goûts
- Stimuler la curiosité et la créativité à travers le livre et les animations autour de ce dernier
- Développer la coopération et les interactions entre enfants

### Coins détente

- Garage
- Dinette
- Jeux de construction
- Bibliothèque
- Décoration pour la kermesse

### Ateliers permanents

- Création fresque
- Déco
- Coins construction et dinette

## LES ÉLÉMENTAIRES

### Ateliers spécifiques

Ces activités ont pour but de développer le mieux vivre ensemble.

#### LUNDI

##### Matin

Mise en train  
Jeux de mime  
Planning  
Règle de vie  
Balade pédagogique (récupération de matériel pour les activités de la semaine)

##### Après-midi

Atelier créatif : tableau de la météo

#### MARDI

##### Matin

**Activité manuelle** : en avant la peinture sur la météo " structuré le temps et les saisons "  
Jeux collectifs

##### Après-midi

**Atelier scientifique** : cercle des couleurs  
Atelier mime  
Match d'impro

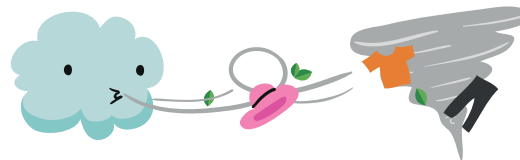
#### MERCREDI

##### Matin

Atelier créatif : finition des activités sur le thème  
Jeux collectifs

##### Après-midi

Balade pédagogique (selon le temps)  
Bricolage



#### JEUDI

##### Matin

**Atelier manuel** : préparation de la kermesse  
Jeu

##### Après-midi

**Grands jeux** : kermesse

#### VENDREDI

##### Matin

Jeux collectifs  
Jeux de société  
Bricolage

##### Après-midi

**Sortie** : snowhall



### Objectifs pédagogiques

- Faire découvrir aux enfants une nouvelle activité. Permettre aux enfants de s'évader.
- Faire découvrir différents moyens d'expression selon les activités proposées
- Favoriser la créativité et l'imaginaire des enfants à travers des activités variées
- Stimuler la créativité
- Favoriser l'esprit d'équipe

### Coins détente

- Déco
- Perle

### Ateliers permanents

- Jeux de société
- Jeux de construction
- Bibliothèque
- Petit bac

